

# Job report

## Metallockreparation ombord på Prinsesse Ragnhild

Hjälpmotorn på passagerarfärjan Prinsesse Ragnhild, som trafikerar sträckan Hirtshals - Oslo, hade havererat. Orsaken var att en av vevstakarna gått av och slagit sönder bottenramen och manluckan i stativet.

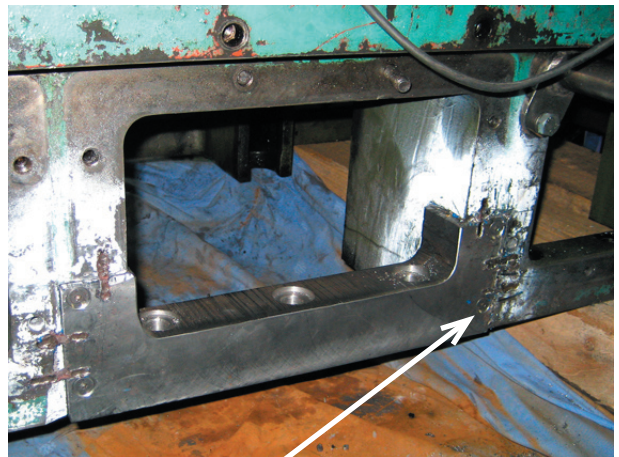
Metallock bearbetade bort skadat material och

fällde in en ny, måttanpassad bit i bottenramen och stativet. Den låstes fast med metallocklås och skruv. Därefter utfördes mobil planfräsning till originalmått samt borring och gängning.

Tidsåtgången för reparationen, som skedde under gång, var ca 2 veckor.



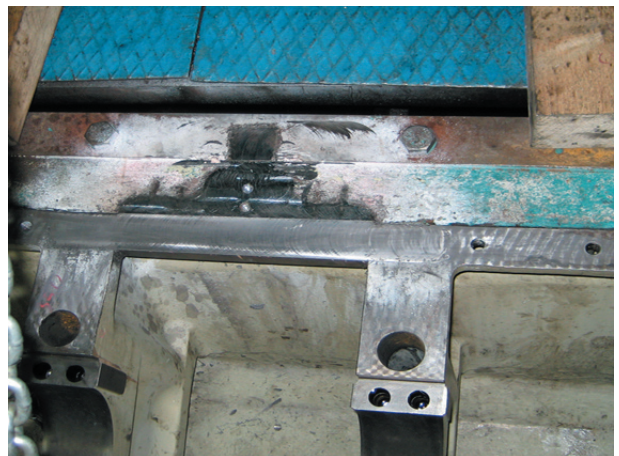
Bortbearbetning av skadad del på manlucka



Den förtillverkade biten har fästs med metallocklås



Skadad del i bottenramen togs bort



Metallockreparation av bottenram avslutad

**Metallock Sweden AB**

Box 1523 • 401 50 Göteborg

Telefon 031-707 13 00 • Fax 031-707 13 13 • 24-timmarsservice 070-527 96 98

info.ime@midroc.se • www.metallock.se

**Metallock**  
Engineering

**M** MEMBER OF  
MIDROC EUROPE